

## Ab 25 Meter (6 Qualitäten, 15 RAL-Farben, 10 Härten) +20.000 Silikonstandardprofile (ohne Formkosten) – Just in Time

Profil anklicken!



**Silikon U-Profile (18 Grundformen)**  
 Für weitere Informationen hier klicken



**Silikon D-Profile (6 Grundformen)**  
 Für weitere Informationen hier klicken



**Silikon Nutprofile / Zargenprofile (27 Grundformen)**  
 Für weitere Informationen hier klicken



**Silikon T-Profile / Stegprofile (2 Grundformen)**  
 Für weitere Informationen hier klicken



**Silikon Knochenprofile (5 Grundformen)**  
 Für weitere Informationen hier klicken



**Silikon H-Profile (6 Grundformen)**  
 Für weitere Informationen hier klicken



**Silikon L-Profile / Winkelprofile (4 Grundformen)**  
 Für weitere Informationen hier klicken



**Silikon Halbrundprofile (14 Grundformen)**  
 Für weitere Informationen hier klicken



**Silikon Rechteck & Trapezprofile (8 Grundformen)**  
 Für weitere Informationen hier klicken



**Silikon e-Profile (8 Grundformen)**  
 Für weitere Informationen hier klicken



**Silikon Hohlkammerprofile (10 Grundformen)**  
 Für weitere Informationen hier klicken



**Silikon Spezialprofile (16 Grundformen)**  
 Für weitere Informationen hier klicken



**Silikon P-Profile / Fahnenprofile (8 Grundformen)**  
 Für weitere Informationen hier klicken



**Silikon C-Profile / Klemmprofile (3 Grundformen)**  
 Für weitere Informationen hier klicken



## Produktkatalog

- **Silikon-Sonderprofile** nach Zeichnung oder Muster  
+20.000 Silikon-Standardprofile (ohne Formkosten) - [DETAILS ANSEHEN](#)
- **Silikon-Formteile** - [DETAILS ANSEHEN](#)
- **Silikon-Rundschnüre** - [DETAILS ANSEHEN](#)
- **Silikon-Rechteck- & Vierkantprofile** - [DETAILS ANSEHEN](#)
- **Silikon-Quadratprofile** - [DETAILS ANSEHEN](#)
- **Silikon-Schläuche** - [DETAILS ANSEHEN](#)
- **Silikon-Isolier-Schläuche** - [DETAILS ANSEHEN](#)
- **Silikon-Sonderprofile** nach Zeichnungsvorgabe - [DETAILS ANSEHEN](#)
- **Silikon-Platten** - [DETAILS ANSEHEN](#)

### Vollsilikon



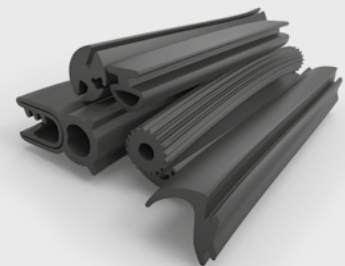
- **Silikonschaum-Sonderprofile** nach Zeichnung oder Muster - [DETAILS ANSEHEN](#)
- **Silikonschaum-Rundschnüre** - [DETAILS ANSEHEN](#)
- **Silikonschaum-Vierkantprofile** - [DETAILS ANSEHEN](#)
- **Silikonschaum-Vierkantprofile**, selbstklebend - [DETAILS ANSEHEN](#)
- **Silikonschaum-Schläuche** - [DETAILS ANSEHEN](#)
- **Silikonschaum-Platten/Rollen** - [DETAILS ANSEHEN](#)

### Silikonschaum



- **EPDM-Rechteckprofile** - [DETAILS ANSEHEN](#)
- **EPDM-Rechteckprofile**, selbstklebend - [DETAILS ANSEHEN](#)
- **EPDM-Quadratprofile** - [DETAILS ANSEHEN](#)
- **NBR-Quadratprofile** - [DETAILS ANSEHEN](#)
- **Standard-Gummiprofile** aus EPDM/NBR - [DETAILS ANSEHEN](#)
- **Standard U-Profile** aus EPDM (Lagerware) - [DETAILS ANSEHEN](#)
- **Co-extrudierte EPDM-Gummiprofile** - [DETAILS ANSEHEN](#)
- **EPDM-Rundschnüre** - [DETAILS ANSEHEN](#)
- **CR-Rundschnüre** - [DETAILS ANSEHEN](#)
- **NBR-Rundschnüre** - [DETAILS ANSEHEN](#)
- **Formteile** aus EPDM/CR/NBR - [DETAILS ANSEHEN](#)

### Gummidichtungen





## Produktkatalog

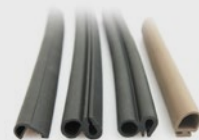
- **Moosgummi-Vierkantprofile**  
aus EPDM/CR/NBR, hellgrau & schwarz - [DETAILS ANSEHEN](#)
- **Moosgummi-Vierkantprofile**  
aus EPDM/CR//NBR, selbstklebend - [DETAILS ANSEHEN](#)
- **Moosgummi-Standardprofile**  
(L-, P-, U- und Halbrundprofile) - [DETAILS ANSEHEN](#)
- **Moosgummi-Rundschnüre**  
aus EPDM, schwarz (PAK-frei) - [DETAILS ANSEHEN](#)
- **Moosgummi-Rundschnüre**  
aus EPDM, hellgrau - [DETAILS ANSEHEN](#)
- **Moosgummi-Rundschnüre** aus CR, schwarz - [DETAILS ANSEHEN](#)

### Moosgummi



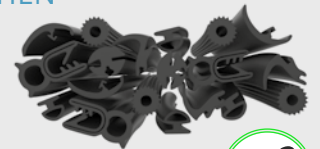
- **TPE-Profile** nach Zeichnung oder Muster - [DETAILS ANSEHEN](#)
- **TPE-Vierkantprofile** (Vollmaterial - quadratisch) - [DETAILS ANSEHEN](#)
- **TPE-Rundschnüre** (Vollmaterial, lebensmittelecht) - [DETAILS ANSEHEN](#)
- **TPE-Schläuche** (Vollmaterial) - [DETAILS ANSEHEN](#)
- **TPE-Schaumrundschnüre** (lebensmittelecht) - [DETAILS ANSEHEN](#)

### TPE



- **Viton<sup>®</sup>/FKM-Profile** nach Zeichnung oder Muster - [DETAILS ANSEHEN](#)
- **Viton<sup>®</sup>/FKM-Vierkantprofile** (Vollmaterial) - [DETAILS ANSEHEN](#)
- **Viton<sup>®</sup>/FKM-Vierkantprofile** (Vollmaterial), selbstklebend - [DETAILS ANSEHEN](#)
- **Viton<sup>®</sup>/FKM-Rundschnüre** (Vollmaterial) - [DETAILS ANSEHEN](#)
- **Viton<sup>®</sup>/FKM-Schläuche** (Vollmaterial) - [DETAILS ANSEHEN](#)
- **Viton<sup>®</sup>/FKM-Vierkantprofile** aus Fluormoosgummi - [DETAILS ANSEHEN](#)
- **Viton<sup>®</sup>/FKM-Vierkantprofile** aus Fluormoosgummi, selbstklebend - [DETAILS ANSEHEN](#)
- **Viton<sup>®</sup>/FKM-Rundschnüre** aus Fluormoosgummi - [DETAILS ANSEHEN](#)

### Viton<sup>®</sup>

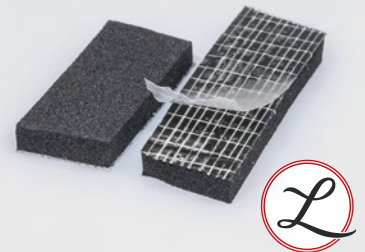




## Produktkatalog

- **EPDM-Zellkautschukdichtungen**  
schwarz, selbstklebend - [DETAILS ANSEHEN](#)
- **EPDM-Zellkautschukdichtungen**  
weiß, selbstklebend - [DETAILS ANSEHEN](#)
- **NBR-Zellkautschukdichtungen**  
schwarz, selbstklebend - [DETAILS ANSEHEN](#)
- **CR-Zellkautschukdichtungen**  
schwarz, selbstklebend - [DETAILS ANSEHEN](#)

### Zellkautschukstreifen



- **Flachdichtungskonfigurator**  
Flachdichtungen im Browser konfigurieren - [DETAILS ANSEHEN](#)
- **Flachdichtungen** nach Ihrer Zeichnung aus  
Silikon, Silikonschaum, EPDM, NBR, CR, Zellkautschuk,  
Moosgummi, Viton<sup>®</sup>/FKM, KLINGERSIL<sup>®</sup> sowie Graphit-  
und Hochdruckdichtungen - [DETAILS ANSEHEN](#)
- **Silikonplatten** (Vollmaterial),  
lebensmittelecht - [DETAILS ANSEHEN](#)
- **Silikonschaumplatten**, lebensmittelecht &  
selbstverlöschend - [DETAILS ANSEHEN](#)
- **Moosgummiplatten** aus EPDM - [DETAILS ANSEHEN](#)
- **Zellkautschukplatten** aus EPDM - [DETAILS ANSEHEN](#)

### Flachdichtungen und Plattenware



- **Dichtungskleber und Primer** - [DETAILS ANSEHEN](#)
- **Profilscheren** für Profile und Schläuche - [DETAILS ANSEHEN](#)

### Montage und Verarbeitung (Zubehör)





# Dienstleistungen und Konfektionierungen

## Vulkanisation

- Heißvulkanisation von Profilen als Film-, Stoß- und Eckenvulkanisation zu Rahmen und Ringen

## Selbstklebung

- Ausrüstung von Profilen, Platten und Streifen mit Selbstklebung als Montagehilfe
- Schneiden, Stanzen, Lasern, Plotten
- Spezifische Schnittverfahren: Plotter-, Wasserstrahl-, Kreismesser- und Hackschnitt
- Stanzdichtungen nach Maß, Muster oder Zeichnung
- Individuelle Handzuschnitte
- Schneiden und Ablängen von Rundschnüren, Schläuchen und Profilen zu individuellen Fixlängen

## 3D-Druck

- 3D-Druck zur Prototypenfertigung (kleine Stückzahlen i. d. R. ohne Abgussform möglich)

## Profil- und Flachdichtungskonfigurator

- Erstellen Sie Ihre Profile oder Flachdichtungen in unseren Konfiguratoren selbst

## Zulassungen, Verordnungen und Toleranzen

- Wir liefern Ihnen unsere Silikon- und Silikonschaumprodukte wenn möglich auch mit FDA-Zulassung
- Weitere Angaben zu Zulassungen, Verordnungen und Toleranzen können Sie den Angaben auf unserer Internetseite entnehmen



Beratung:

+49 (0)4346 - 6038810

E-Mail: info@lisema.de

www.lisema.de

www.3D-profile.de

Flachdichtungskonfigurator | 3D-Profilkonfigurator | +20.000 Silikonprofile ohne Formkosten

# Impressum

## **LiSEMA® Dichtungstechnik Unternehmergeellschaft**

(haftungsbeschränkt)

Mühlenstraße 7

D - 24214 Gettorf (Schleswig-Holstein, Deutschland)

Telefon: +49 (0)4346 - 60388 - 10

E-Mail: info@lisema.de

Web: <https://www.lisema.de>

Web: <https://www.3d-profile.de>

Web: <https://www.dichtungshersteller.eu>

**Alleiniger Inhaber und Geschäftsführer (CEO):** Marcel Kopp

**Umsatzsteuer-Identifikationsnummer:**

DE321908463

**D-U-N-S® Nummer:**

315209857

**EORI-Nummer:**

DE791301456861286

**Bankverbindung:**

LiSEMA® Dichtungstechnik UG (haftungsbeschränkt)

IBAN: DE61 2104 0010 0707 348 900

BIC: COBADEFFXXX

Commerzbank Kiel

LiSEMA® ist eine eingetragene und geschützte Handelsmarke der LiSEMA® Dichtungstechnik Unternehmergeellschaft. Dritten ist es untersagt, Silikonprofile, Flachdichtungen, Silikonschäume oder ähnlich Dichtungsschäume sowie Dichtungsprodukte im Allgemeinen oder die damit verbundenen Dienstleistungen unter dem Markennamen LiSEMA® zu vertreiben.

**Eintragung im Handelsregister**

Registergericht: Amtsgericht Kiel

Registernummer: HRB 20330 KI

**Inhaltlich verantwortlich gemäß § 55 RStV**

LiSEMA® Dichtungstechnik Unternehmergeellschaft (haftungsbeschränkt)

vertreten durch den Geschäftsführer Marcel Kopp, Mühlenstraße 7, 24214 Gettorf, Schleswig-Holstein, Deutschland